

NAVIENT
庆东纳碧安

冷凝节能 智享恒温

冷凝式燃气热水器

NPW300



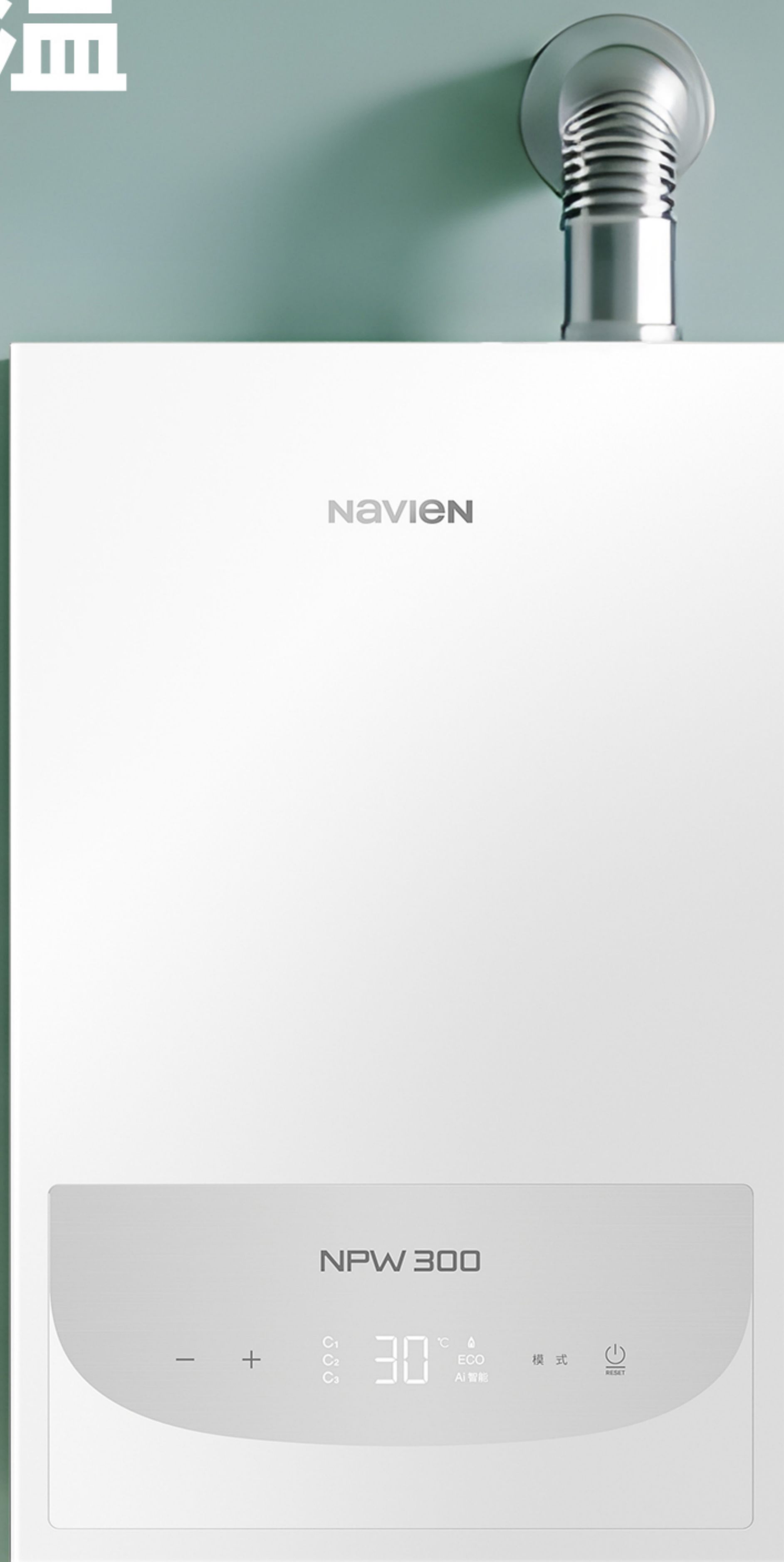
AI智能四季感
智能调控
四季舒适水温



热效率可达106%
一级能效
高效节能省气



定制洗浴模式
自选C1/C2/C3
定制水温



焕新环境
点亮生活

NPW300

冷凝式燃气热水器

产品特点



- 1 冷凝式燃气热水器，热效率达到国家一级能效，高效节省燃气。
- 2 AI智能四季感模式，感知四季不同进水温度，自动调整舒适水温。
- 3 无氧铜主热交换器+不锈钢二次换热器，高纯度无氧铜换热效率高，不锈钢潜热可有效抵抗冷凝水侵蚀，延长使用寿命。
- 4 支持30-60°C宽域精准调温，配合三分段燃烧技术，水温稳定无波动，告别水温忽冷忽热。
- 5 内置旁通混水阀，有效解决启停温升难题。
- 6 引风式结构设计，恶劣天气抵御大风倒灌、熄火等问题，高层住宅、迎风户型使用安全稳定。
- 7 常用温度C1/C2/C3，一键轻松转换模式，满足多样化需求，免去繁琐调节。
- 8 安装灵活，户型适配广，烟管支持最长3米、3个弯头布局，安装限制少，新房、老房、狭小安装空间均可轻松适配。

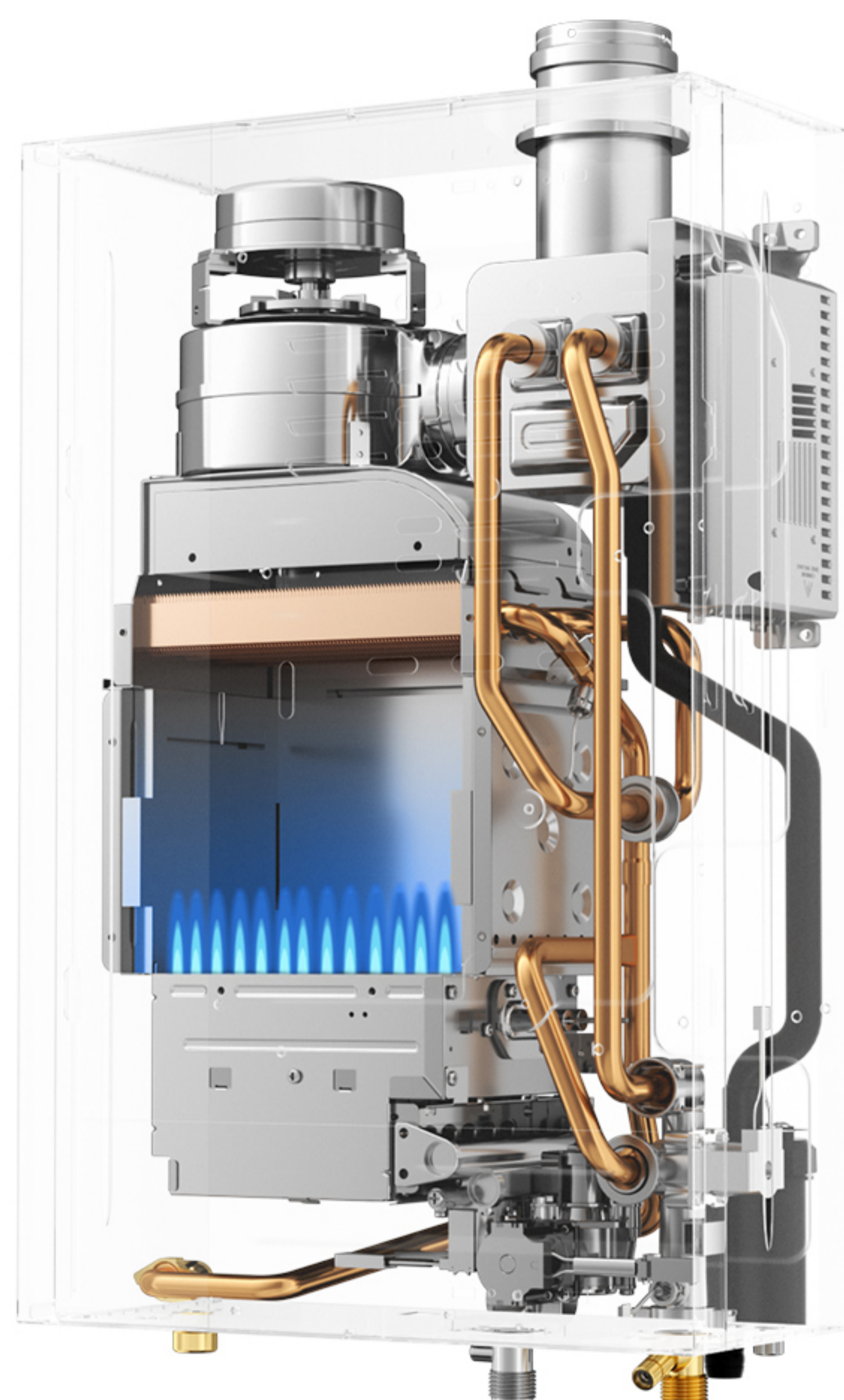
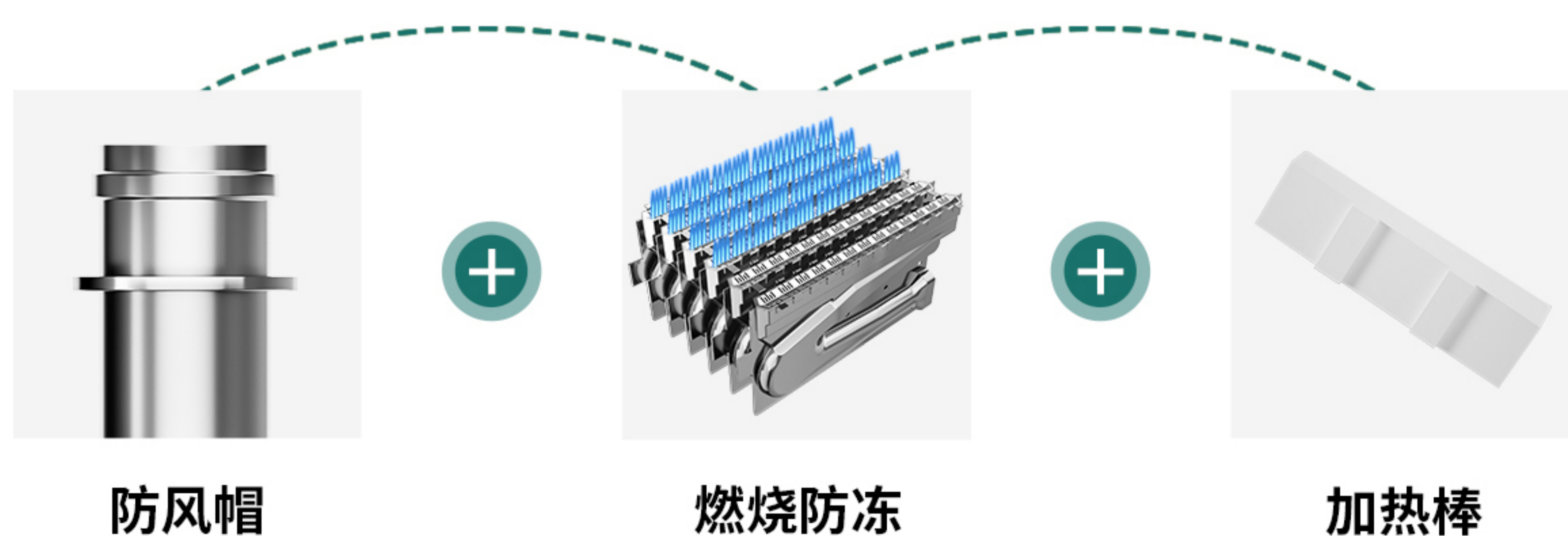
多重安全防护

多维防护

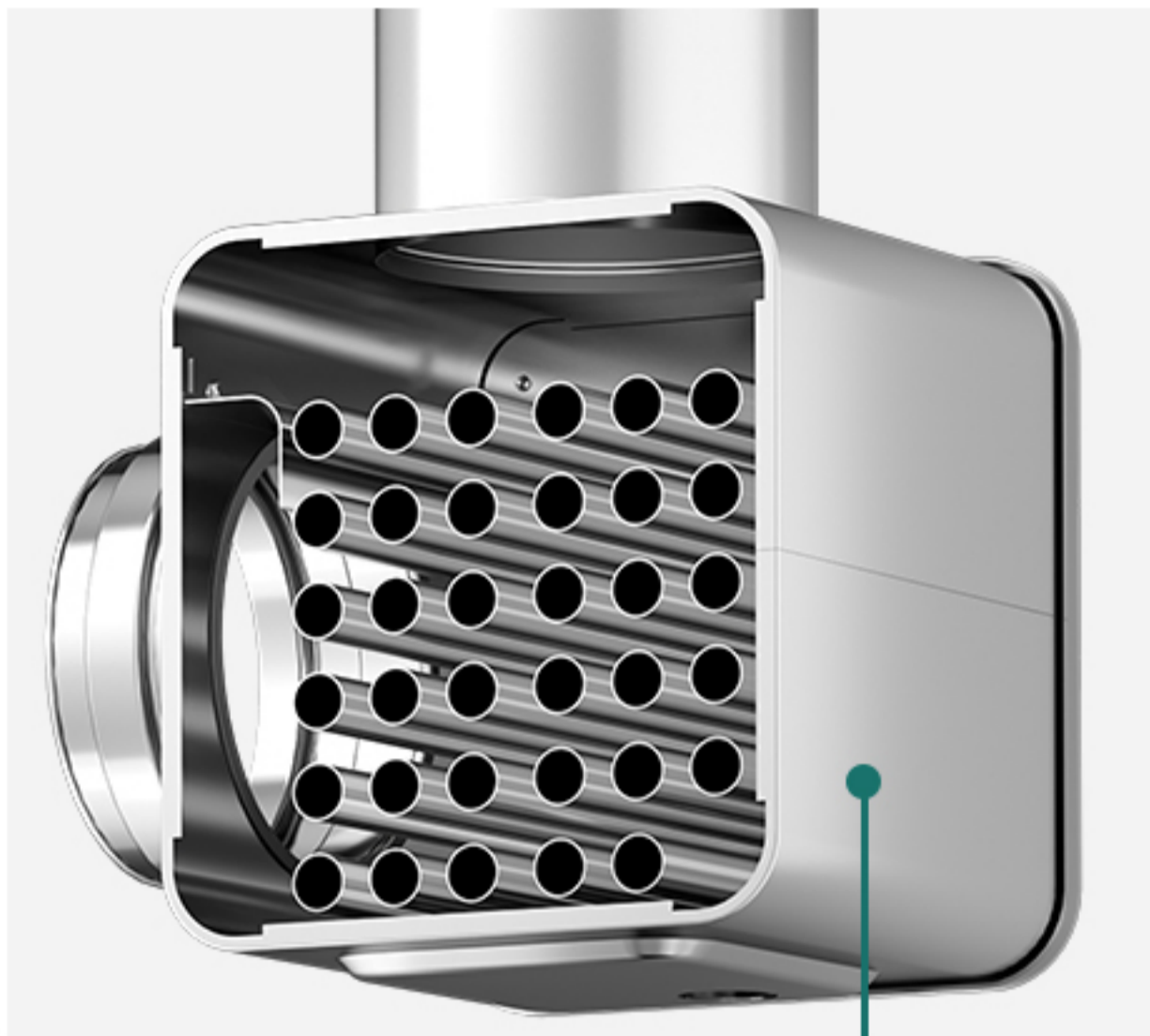
水、气、风、火、电多维度守护四季温暖，无惧复杂使用情况，打造高标准下的安全感。

三重防冻

搭载三重智能防冻系统，通过防风帽防倒风保护 + 燃烧防冻 + 加热棒辅助防冻三重防护层层守护，无惧低温风雪天气。



■ 冷凝热交换器



高效回收潜热

节能省气效果更突；

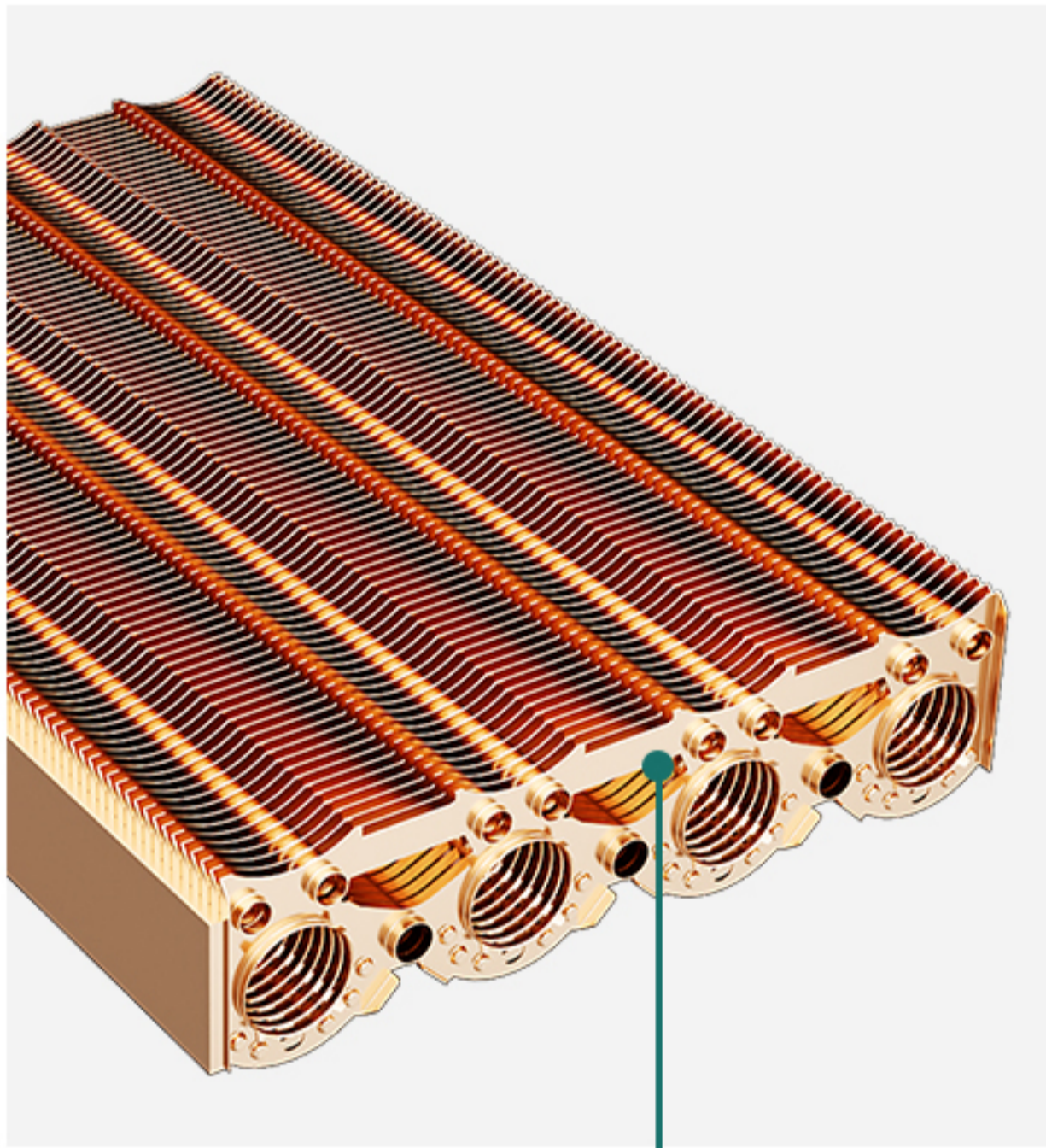
耐高温抗冲刷

长期稳定高效换热；

抵抗冷凝水侵蚀

延长整机使用寿命。

■ 铜材质主热交换器



高效导热

导热性能优异，热水升温迅猛，速热无需久等；

坚固耐用

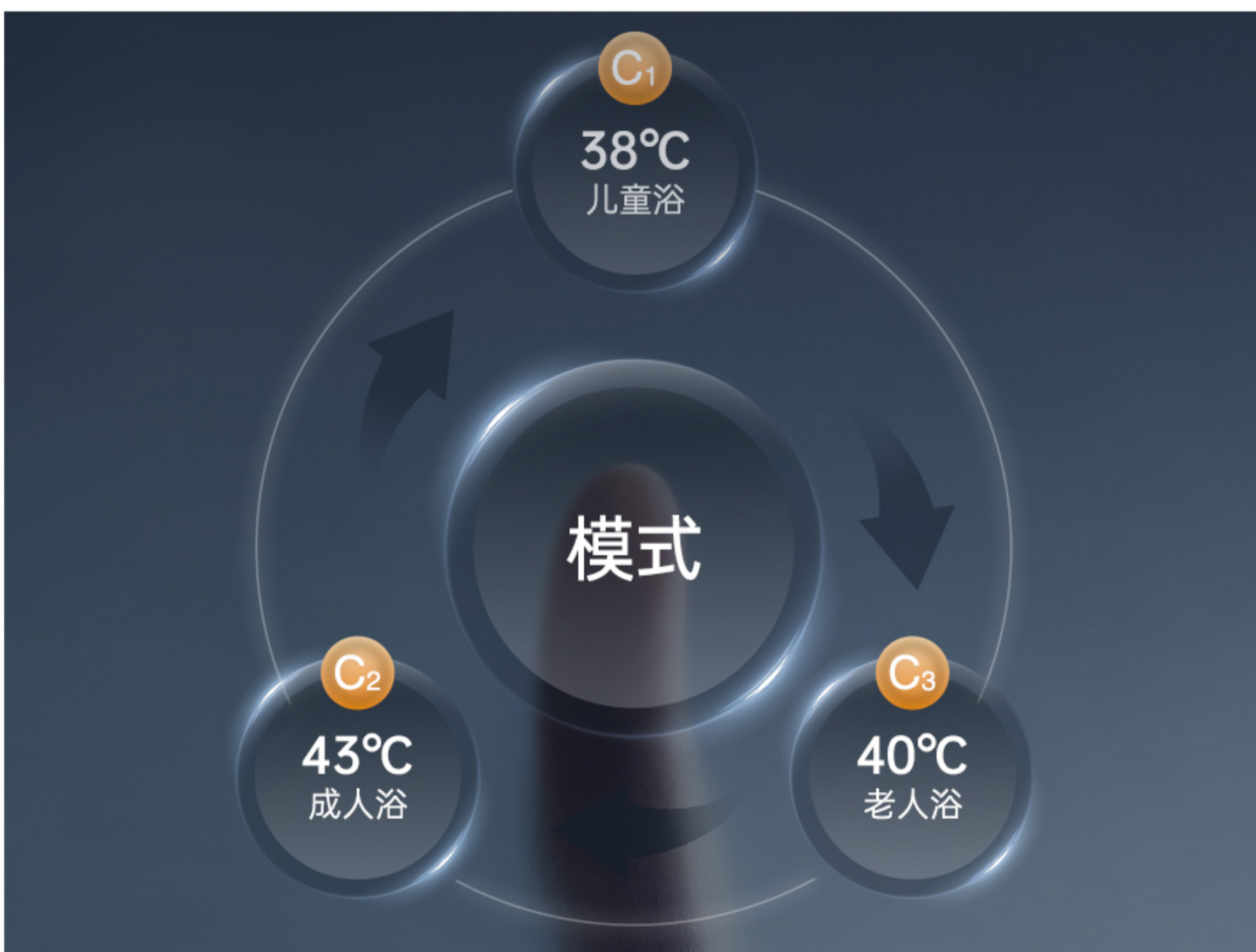
耐腐蚀、抗水垢、强抗氧化材质稳定不易损耗；

安全健康

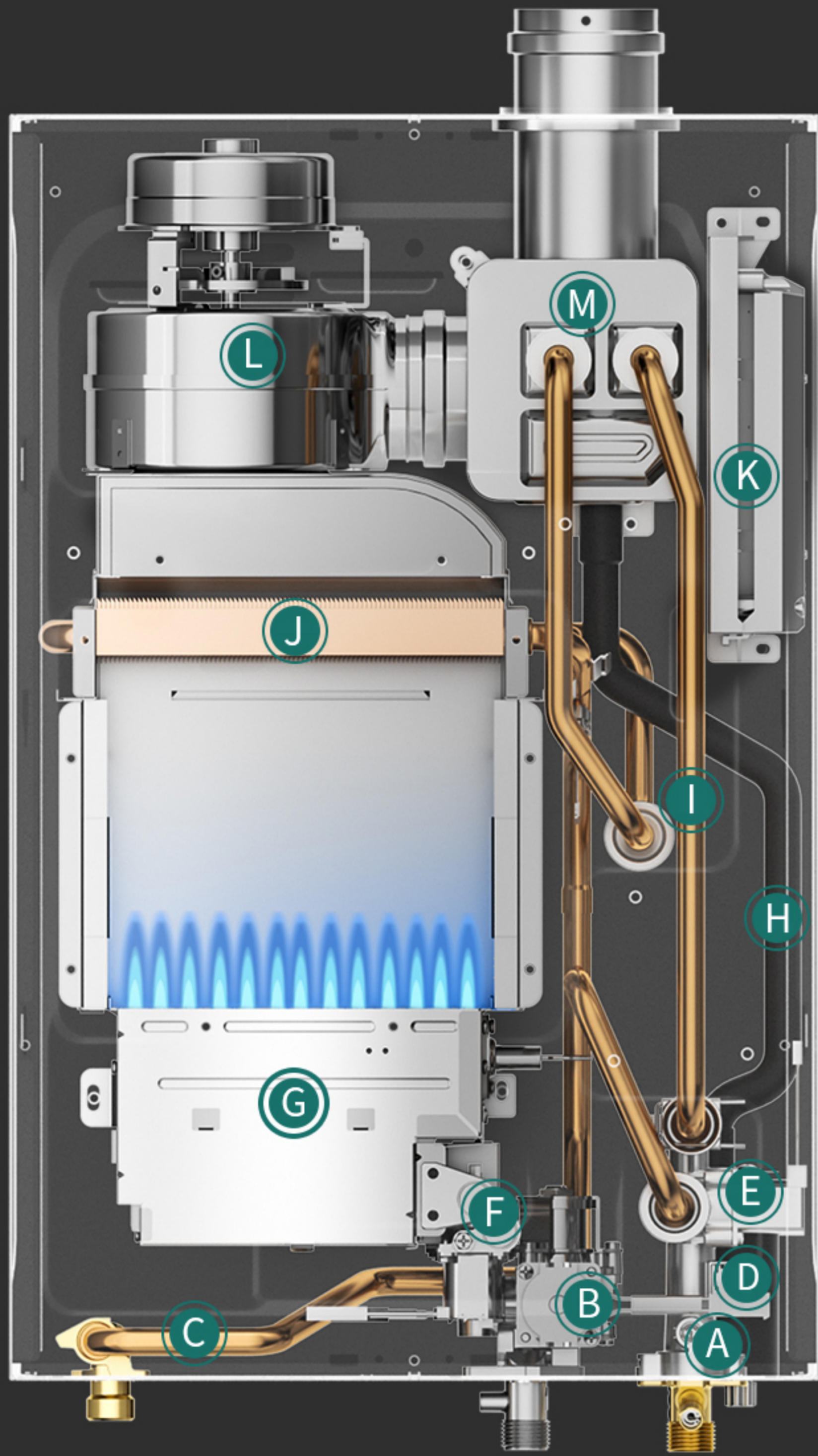
抑菌洁净、不易生锈，出水水质更纯净。



■ 定制洗浴温度+AI智能四季感



内部结构



三分段微火燃烧技术

实现30°C — 60°C宽幅调温



- | | | | | |
|---------|----------|----------|---------|----------|
| A 水流传感器 | D 冷凝水收集器 | G 燃烧器 | J 主热交换器 | M 潜热交换热器 |
| B 燃气比例阀 | E 旁通混水阀 | H 冷凝水排水管 | K 主控制器 | |
| C 出水管 | F 燃气分配管 | I 进水管 | L 风机 | |

高品质纳碧安，处处为产品的 **安全性、方便性** 考虑！

售后无忧

值得信赖的产品，值得信赖的服务！

全国售后服务网点高达**3000**多家，服务范围覆盖全国，**365**天提供快速服务，安心使用，无忧售后。

高效 Efficient

亲切 Geniality

细致 Meticulous

全国统一服务热线 **400-160-1188**



参数表

NPW300-冷凝式燃气热水器

项目	单位	型号	
		JSLQ27-NPW300 16I	
额定热负荷	kW	27	
最小热负荷	kW	3	
额定产热水能力 $\Delta T=25K$	Kg/min	16	
能效等级	级	1级	
使用燃气种类		天然气 (12T)	
额定燃气压力	Pa	2000	
用途		供热水	
安装位置		室内型	
适用水压	MPa	0.02~1.0	
供电电压	V/Hz	220V~50Hz	
额定电功率	W	45	
防冻动加热电功率	W	50	
防护等级		I类	
外壳防护等级		IPX2	
长烟管	m	3弯3m	
给排气方式		强制排气式 (Q)	
排气管直径	mm	$\Phi 60$	
进/排气管直径	mm	进气100, 排气60	
管接头直径	冷水入口	英寸	G1/2
	热水出口	英寸	G1/2
	燃气入口	英寸	G1/2
外观尺寸 (W*D*H)	mm	540 x 345 x 162	
净重	kg	12.7	
出厂默认温度设置范围	$^{\circ}C$	30~60	

NAVIEN 庆东纳碧安

专注能源效率和环境保护的国际热能企业

庆东纳碧安“专利精钢芯，铸就燃热匠心品质”

庆东纳碧安 (Navien) 以“舒适生活环境伙伴”为使命，自1951年从韩国茂山一台环保燃煤炉起步，到1978年正式成立、携手庆东集团旗下其他五大控股公司，打造了一条涵盖环保材料研发、核心配件制造、壁挂炉、热水器、商用并联、全屋净水、空气源热泵、新风等设备的整机生产到智能家居、售后服务和产品订阅服务的全产业链生态，如今已成长为享誉全球的国际热能企业。

从1988年推出亚洲首台冷凝炉，到1995年首创全球不锈钢翅片式冷凝热交换器，庆东纳碧安以超2000项专利矩阵为基石，持续突破行业技术壁垒。全球布局两大核心生产基地：Navien Eco Hub实现产能升级，年产规模达349万台，从全球单一规模最大的壁挂炉、热水器生产基地，迭代为HVAC多品类矩阵生产基地；北京工厂引进韩国全自动化生产线与检测设备，年产能50万台。产品远销欧盟各国、英国、美国、加拿大、俄罗斯等120多个国家和地区，走进全球2700多万^{*1}家庭，荣膺全球最值得信赖企业之一^{*2}。

美国、加拿大市场，燃气壁挂炉和即热式燃气热水器销量第一^{*3}。

韩国冷凝锅炉 NO.1 制造商，壁挂炉和热水器出口量第一品牌^{*4}。

^{*1} 数据来源：庆东纳碧安销售统计数据（2023年基准）

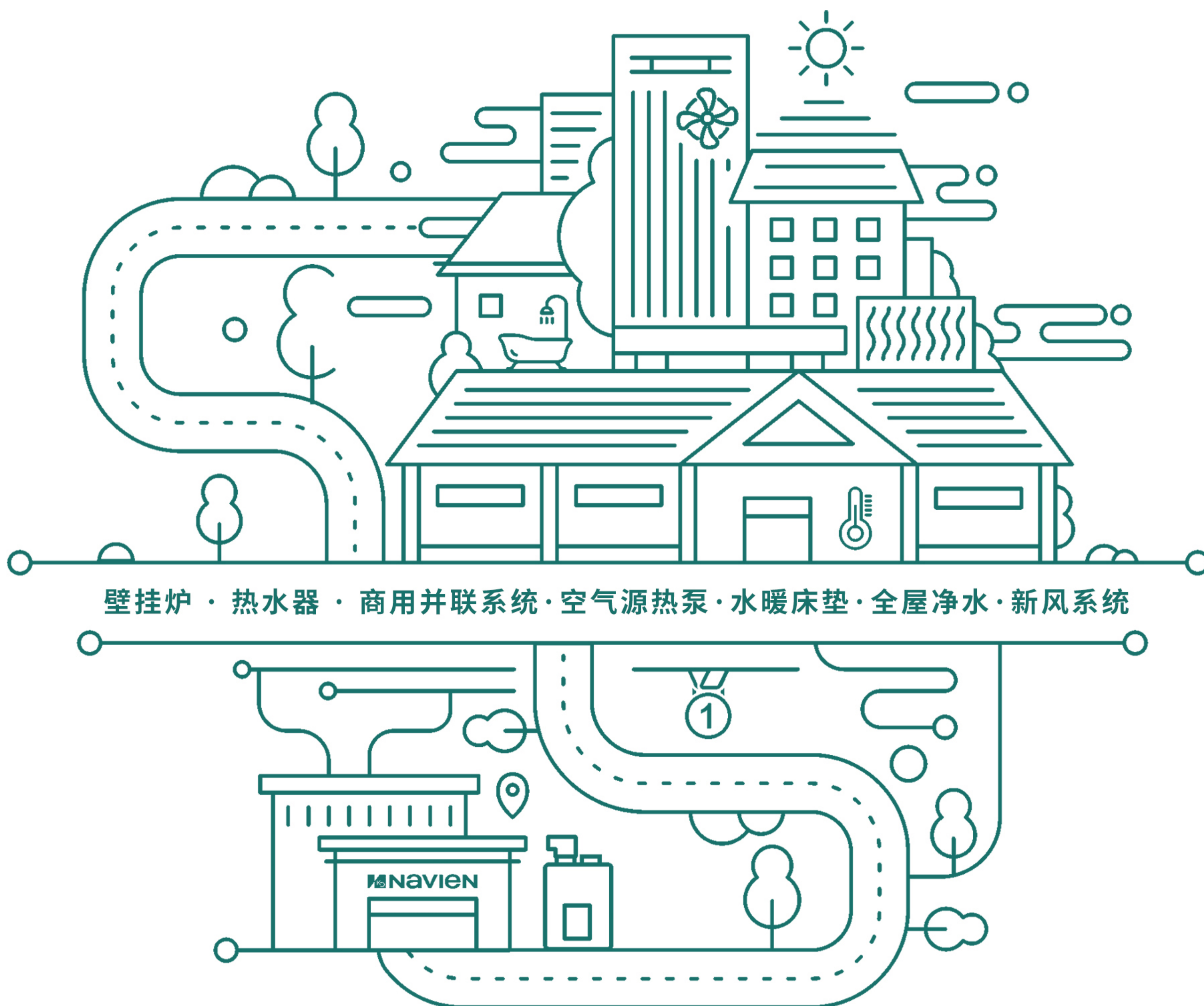
^{*2} 数据来源：2023年美国Newsweek与Statista榜单

^{*3} BRG building solution report data（2023年）

^{*4} 韩国贸易协会进出口资料（2023年基准）

庆东纳碧安 焕新环境 点亮生活

www.kdnavien.com.cn



壁挂炉 · 热水器 · 商用并联系统 · 空气源热泵 · 水暖床垫 · 全屋净水 · 新风系统

全国统一服务热线

400-160-1188



北京庆东纳碧安热能设备有限公司

地址：北京市顺义区马坡镇聚源东路27号院

电话：+86 10 69400716/24/26/28/32



官方公众号



产品电子书

注意 | 本产品彩页所标注的产品参数会因性能改善而改变，暂不另行通知。
因印刷存在色差等因素，产品实物与图片可能存在差异。

NAVIENT 庆东纳碧安